

品名	Lenovo IdeaPad Gaming 360i	
製品番号	82K101EJJP	82K101EWJP
JANコード	4571591977027	4571591977010
本体色	●シャドウブラック	
インストールOS	Windows 11 Home 64bit (日本語版)	
プロセッサ	インテル® Core™ i7-11390H プロセッサ	インテル® Core™ i5-11320H プロセッサ
	インテル® ターボ・ブースト・テクノロジー対応:最大 5.00GHz	インテル® ターボ・ブースト・テクノロジー対応:最大 4.50GHz
動作周波数	16GB (DDR4-3200 SDRAM SODIMM 8GB×2) / 16GB	
メインメモリ	標準容量 / 最大容量	2 (空)
スロット数	512GB*1 (PCIe NVMe/M.2)	
ストレージ	SSD	
表示機能	ディスプレイ(ドット/発色)	LED/バックライト付 15.6型 FHD IPS液晶 (1920×1080ドット、約1,677万色、120Hz)、光沢なし
	グラフィックアクセラレーター	NVIDIA® GeForce® GTX 1650
通信機能	LAN	100BASE-TX/1000BASE-T
	ワイヤレスLAN	Wi-Fi 6対応 (IEEE802.11ax/ac/a/b/g/n準拠)
	Bluetooth	Bluetooth v5.0
オーディオ機能	ステレオスピーカー (2.0W×2)、デジタルアレイ マイクロホン、Nahimic オーディオ	
内蔵カメラ	前面:HD 720p カメラ (プライバシーシャッター付き)	
外部インターフェース	USB 3.0 (Type-C) ×1 (左側面)、USB 3.0 ×2 (右側面)、HDMI出力端子×1、マイクホン/ヘッドホン・コンボ・ジャック×1、RJ-45×1	
スロット	メモリアドスロット	-
キーボード/ボタン類	84キー (Fnキー+Windowsキーを含む)、JIS配列、ホワイトバックライト・キーボード、マルチタッチパッド、パワーボタン、テンキー	
本体寸法 (W×D×H) mm	約 359.6×251.9×24.2mm	
本体質量 <sup>2)</sup>	約 2.25kg	
ACアダプター	定格電圧	AC 100-240V (50/60Hz) <sup>3)</sup>
	質量 <sup>2)</sup>	本体:約 370g、コード:約 108g
	種類	3セルリチウムイオンポリマーバッテリー (固定式)
バッテリー	使用時間 (JEITA2.0測定法) <sup>4)</sup> / 充電時間 <sup>4)</sup>	約7時間 / 約3.5時間
		約9時間 / 約3.5時間
最大消費電力 (W)	約 135W	
省エネ法に基づくエネルギー消費効率 (2022年度省エネ基準達成率)	12区分 31.4kWh / 年(A)	
主な付属品	ACアダプター、電源コード、IdeaPad Gaming M100 RGBマウス (3200dpi / 7ボタン)	
Office <sup>5)</sup>	Microsoft Office Home & Business 2021	
	保証期間	1年間 (Legion Ultimate Support付き)
保証	国内での修理	引き取り修理
	海外での修理	非対応

\*1:ストレージ容量は1GB=1000の3乗Byte換算値であり、1GB=1024の3乗Byte換算の場合とは表記上同様値でも実際の容量は小さくなります。またOS上での最大ストレージ容量の数値は、上記表中数値のものよりも小さく表示されます。  
\*2:質量は平均値です。  
\*3:日本国内ではAC100V電源でご使用ください。  
\*4:使用時間/充電時間はご利用状況によって異なります。  
\*5:ご利用になるにはインターネットへの接続とMicrosoftアカウントが必要です。  
\*6:本製品に保証書は付属しません。保証サービスを受ける際に製品に付属の購入証明書、または製品購入時の領収書や納品書などが必要になる場合がありますので必ず保管しておいてください。

## Legion Ultimate Supportの主な内容

24時間365日のゲームに特化したコールセンター対応	PCヘルスチェック (年1回、リモート接続による確認) <sup>*7</sup>	詳細については、 Webサイトを参照してください。
ゲーミングを熟知した技術者による電話サポート <sup>*6</sup>	独自のチューンアップツールを使ったPCの状態チェック	
PCやモニターなどの接続方法、古いPCIに保存されているデータや環境移行方法	Windowsの最新更新プログラム適用、自動更新の有効化による安全性の向上	QRコード
人気ゲームの推奨動作環境の確認、入手方法、インストール方法、ライセンス設定方法	不要なプログラムやシステムサービスの削除	
ゲームを快適にプレイするための設定方法	ストレージのデフラグと不良セクターチェックやスケジュール設定	https://www.lenovo.com/jp/ja/legion-support
Lenovo製品や他社製品も含めたゲーム関連周辺機器の設定方法	引き取り修理サービス	
ネットワーク設定方法	電話サポートによる確認、故障診断プログラムを使った不具合箇所の問診	
Discordなどのチャットツールの設定方法	修理受け付け・日程調整	
推奨アップグレードパーツに関する情報提供	宅配便によるPC引き取り手配・返却	

\*6:ゲームソフトや他社製機器のサポートは、その開発・製造元および販売元が公開している情報をもとに行います。ゲームや他社製機器の問題に起因する不具合は、当該開発・製造元または販売元にお問い合わせをいただきます。ゲームソフトのサポートは、ゲームを動作する上でのライセンス設定や推奨環境を支援するものであり、ゲーム内容や進行の支援するものではありません。  
\*7:お客様同意に基づき、リモートアクセスでのヘルスチェックを実行します。

**NEC レノボ・ジャパン グループの安心の国内サポート**

レノボ・ジャパンのコンピューター製品電話サポートは、NEC ハソナルコンピュータに委託しています。

レノボゲーミングPCご相談窓口 | フリーコール (通話料無料)

**0120-150-665** 受付時間 9:00~19:00  
\*土曜、日曜は18:00まで。祝日・弊社休業日を除く。

レノボスマートセンターお問い合わせ窓口 | フリーコール (通話料無料)

製品ご購入後のセットアップや各種設定、トラブル時の対応など、専門のスタッフが丁寧に対応させていただきます。

**0120-000-817** 携帯電話・PHS・IP電話の方はナビダイヤル:0570-022-205 (通話料有料)  
受付時間 9:00~18:00 月~日曜 \*毎月の休業日は下記Webサイトでご案内しています。

詳しくは <https://support.lenovo.com/jp/ja/solutions/srvc-smtnlv>

**かんたん! 使いなれたLINEアプリで安心サポート**

**早い!** ご購入後に操作方法がわからなくなった場合などは、LINEアプリを使って気軽に問い合わせができます。

画面を撮ってLINEで送信すれば、難しい説明をしなくても状況を伝えられる!

チャットでやりとりするので、すぐに回答がもらえる!\*

\*1 受付時間 9:00~18:00 月曜~日曜 (レノボ月次指定休業日および、12月30日~1月3日を除く)

Lenovo, レノボ, レノボロゴ, New World, NEW Thinking, IdeaPad, IdeaCentre, ThinkPad, ThinkCentre, ThinkStation, ThinkServer, ThinkVantage, ThinkVision, ThinkPlus, TrackPoint, Rescue and Recovery, UltraNavは、Lenovo Corporationの商標。Microsoft, Windows, Windows 10, Windows Vista start button, Windows Aero, Windows BitLocker, Windows HotStart, Windows Live, Windows Media, Windows ReadyBoost, Windows ReadyDrive, Windows Server, Windows SideShow, Windows SuperFetch, Windows Vista, Active Directory, DirectX, Internet Explorer, Xbox 360, Excel, InfoPath, OneNote, Outlook, PowerPoint, Visio, Officeコ, IntelliMouse は、米国 Microsoft Corporationの米国およびその他の国における登録商標または商標です。Intel, インテル, Intel logo, Ultrabook, Celeron, Celeron Inside, Core Inside, Intel Atom, Intel Atom Inside, Intel Core, Intel Inside, Intel Inside logo, Intel vPro, Itanium, Itanium Inside, Pentium, Pentium Inside, vPro Inside, Xeon, Xeon Phi, Xeon Inside, Intel Optane は、アメリカ合衆国および/またはその他の国におけるIntel Corporationまたはその子会社の商標です。NVIDIA, NVIDIAのロゴ, GeForce RTXは、米国およびその他の国におけるNVIDIA Corporationの登録商標または商標です。他の会社名、製品名、サービス名等は、それぞれ各社の商標または登録商標です。●このカタログに掲載している製品写真は、カタログおよび広告用に撮影したものです。そのため、実際の商品とは多少異なる場合があります。実際の商品につきましては、取扱店などでご確認ください。●カタログ掲載製品でキーボードが英語版の写真については、本製品では日本語版のキーボードとなります。●表示画面および印刷物の出力例のうち、特に新しい書きの出力例のうち、画面ははめ込み合成で実際の表示とは異なります。●印刷物の都合によりカタログの製品写真と実物では色合いが異なる場合があります。●製品、サービス等詳細については、弊社もしくはビジネスパートナーの営業担当員にご相談ください。●誤操作や故障などにより、本製品の記憶内容が失われたり、使用できない場合がございます。これによる損害などの責任を当社は一切負いかねますのでご了承ください。●当カタログ記載の製品にインストールあるいは移行されているソフトウェア製品につきましては、その操作方法および内容物に関し、市販されているものは異なる場合があります。

**安全に関するご注意**

ご使用の際は、マニュアルの重要な安全上のご注意をお読みの上、正しくお使いください。水、電気、ほくろ、油煙、腐食性ガスなどの多い場所に設置しないでください。火災、故障、感電などの原因となることがあります。表示された正しい電源・電圧をお使いください。

**PC リサイクル**

個人のお客様は、パソコンご購入後、商品が届きましたら「PCリサイクルマーク」をお申し込みください。PC本体またはディスプレイをご購入された個人のお客様には、お申し込みにより無償にてマークを送付します。詳細は[https://www.lenovo.com/jp/ja/services\\_warranty/recycle/personal/](https://www.lenovo.com/jp/ja/services_warranty/recycle/personal/)をご参照ください。

Lenovo 〒101-0021 東京都千代田区外神田四丁目14番1号 秋葉原UDX

レノボ・ジャパン合同会社 [www.lenovo.com/jp/](http://www.lenovo.com/jp/)  
NEC レノボ・ジャパングループ

製品についてのご相談、ご購入 受付時間 / 9:00~18:00 (土、日、祝日、5/1、12/30~1/3を除く) 個人・個人事業主・SOHO・中小規模企業 (従業員数500名まで) のお客様 **0120-033-127**

ビジネス・パートナー様向け **0120-498-170** 受付時間 / 9:00~12:00, 13:00~18:00 (土、日、祝日、5/1、12/30~1/3を除く)

IPG360115IHU-A-202208-00

2022.08

# IDEAPAD Gaming 360i

コンパクトなのにクリエイティブも、ゲームもできるハイスペックノートPC

15.6型

82K101EXJP・82K101EWJP



第11世代 インテル® Core™ プロセッサ搭載



○シャドウブラック

## Windows 11

Playtime. Anytime.

写真はイメージです。また、生産時期により、本体の一部デザインが異なる場合があります。掲載の写真は印刷色のため実際の商品の色とは多少異なる場合があります。

Microsoft Office

Office Home & Business 2021 搭載モデル

ゲーミングに特化した24時間サポートはLenovoのゲーミングPCだけ

Legion Ultimate Support 付き (最長1年間)

レギオン アルティメット サポート

24時間365日対応

PC購入後、即ゲームができる状態へ

ゲーミングを熟知した技術者によるサポート

ゲーミングPCだけではないゲーミング全体をサポート

裏表紙もご覧ください

Lenovo

Smarter technology for all

レノボはPC世界シェアNo.1

Lenovoは2021年 PC出荷台数で世界シェアNo.1 Source: IDC Quarterly Personal Computing Device Tracker, January 12, 2022

# IDEAPAD Gaming 360i

Playtime. Anytime.



15.6型

コンパクトなのにクリエイティブも、ゲームもできるハイスペックノートPC



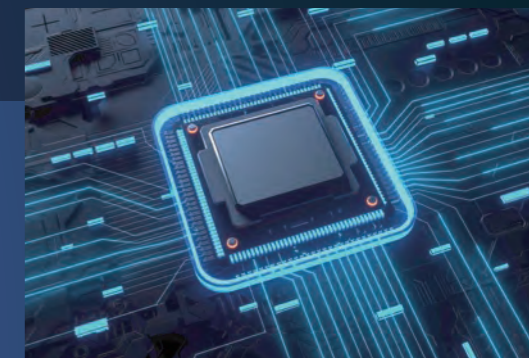
○シャドーブラック

ゲーマーとクリエイターのための先進スペック。

インテル® 第11世代 Core™ プロセッサー / NVIDIA® GeForce® GTX 1650

「第11世代 インテル® Core™ i7/i5プロセッサー」を搭載。\* 負荷の重いゲームやソフトも快適に操作できます。さらに高性能グラフィックアクセラレーターNVIDIA® GeForce® GTX 1650を採用。本格的なゲームが楽しめるラインアップとなっています。

\*インテル® Core™ i7プロセッサーは82K101EXJPIに、インテル® Core™ i5プロセッサーは82K101EWJPIに搭載。



\*画像はイメージです。

高精細かつ滑らかな映像表現。  
高リフレッシュレートで圧倒的没入感。

120Hz

リフレッシュレート120Hzの描画スピードで激しい動きの映像でも残像感なく、なめらかに表示できます。

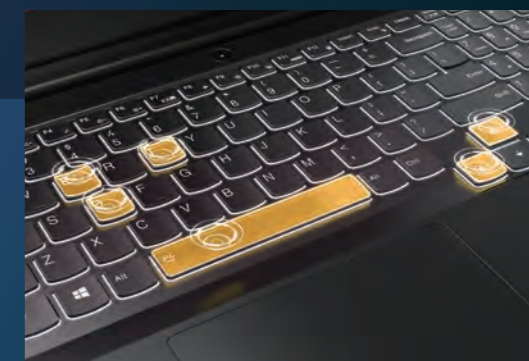
IPS液晶 / FHD (1920×1080)

打ちやすい高機能キーボード搭載。  
快適なゲームプレイをサポート。

1.5mm キートラベル / 100% アンチゴースト / バックライトLED Nキーロールオーバー

アンチゴーストとNキーロールオーバー搭載で、複数のキーを素早くタイピングした際も認識ミスを起こしにくく、より有利にゲームを展開することができます。

\*写真の製品は英語キーボードです。なお、出荷製品は日本語キーボードとなります。



\*画像はイメージです。

大型タッチパッド

操作性の優れた大型タッチパッドを搭載。ジェスチャー操作もスムーズに行えます。

M100ゲーミングマウス標準添付

作業を効率化できる7ボタン搭載の高性能マウス。カーソル感度(DPI)を800~3200まで細かく調整でき、様々な仕事やゲーム環境に適合します。



第11世代 インテル® Core™ プロセッサー搭載

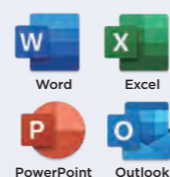


メモリ 16GB

SSD 512GB

Microsoft Office Home & Business 2021搭載

自然に使いこなせるシンプルでわかりやすいインターフェイスを採用。クラウドと連動し、どこからでもファイルにアクセス可能です。\*



Microsoft Office

Office 2021 搭載モデル

\*ご利用になるにはインターネットへの接続とMicrosoftアカウントが必要です。



Nahimic オーディオで臨場感と迫力サウンド

簡単操作で音響をコントロールできるサウンドユーティリティ「Nahimic」を搭載。迫力と臨場感のあるサウンドでゲームや映画を楽しんだり、クリアな音質で音楽を鑑賞できます。



オーディオ

バーチャルサラウンド機能

音楽、映画、コミュニケーション、ゲームの4パターン



マイク

ノイズ除去機能

マイク音声をクリアにする